

# Ortsteil Utweiler

ENTWURF

Utweiler

Bruder-Konrad-Straße

1



Unbebauter Bereich oberhalb der Bruder-Konrad-Straße

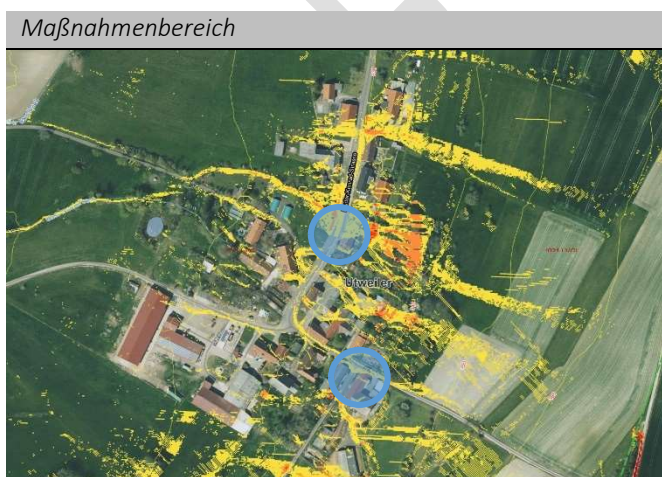


Tiefenlinie und Beginn des Gassenackerbaches unterhalb

**Situation** Breitflächige Abflusskonzentrationen sind von den Hangflächen (östlich) hinter der Bebauung bei Starkregen zu erwarten. Erfahrungen derart hat es noch nicht gegeben. Bislang konnten die Straßeneinläufe das Wasser, dass in der Straße anfiel, abführen. Straßeneinlauf unterhalb des Friedhofs an Kurve (links, Blickrichtung Tal) öffnen

**Ziel** Die Straßeneinläufe sind entsprechend zu unterhalten, besonders der Einlass unterhalb des Friedhofs in der Kurve der Straße. Insgesamt aber besteht in der Straße selbst nur geringer Handlungsbedarf. Eine Gefährdung für die Bebauung besteht rückseitig durch die Hangflächen. Hier sind notwendige Schutzmaßnahmen durch die Anlieger individuell an die Gefährdungslage am eigenen Objekt anzupassen. Es bestehen Freiflächen/ Baulücken in der Tiefenlinie, worüber das Wasser in den Oberlauf des unterhalb der Bebauung beginnenden Gassenackerbach abfließen. Die bestehende Grabenstruktur in der Tiefenlinie unterhalb der Straße sollte dazu freigehalten werden, sodass der Notabflussweg erhalten bleibt. Hier könnte bei Bedarf zukünftig der Notabflussweg auf den Freiflächen und in Richtung Gassenackerbach auch baulich verbessert werden.

Maßnahmen	Zuständigkeit	Umsetzung
Freihaltung der unbebauten Flächen in der Tiefenlinie (EZG Gassenackerbach)	Gemeinde	dauerhaft
Berücksichtigung der Starkregenvorsorge und Notwasserführung Richtung Gassenackerbach bei zukünftigen Straßenbaumaßnahmen	Gemeinde	langfristig
Überprüfung der Eigenvorsorge gegen Kanalarückstau und Oberflächenabfluss durch Starkregen	Anlieger	kurzfristig



Maßnahmenbereich



Bruder-Konrad-Straße am Friedhof